



Сибур-Рента



СТРОИТЕЛЬНАЯ ТЕХНИКА

ПОГРУЗЧИК ФРОНТАЛЬНЫЙ SHANTUI SL50W2

Фронтальный погрузчик SHANTUI SL50W предназначен для механизации погрузочно-разгрузочных работ с сыпучими и кусковыми материалами объемной, массой до 2,5 т/м³, землеройных работ на грунтах I-II категорий (песок, супесок, суглинок, гравий, легкая глина без предварительного рыхления и на грунтах III категории с предварительным рыхлением, а также для строительно-дорожных, монтажных и такелажных работ.

Погрузчик может использоваться в промышленном, гражданском и дорожном строительстве, а также в сельском хозяйстве. Погрузчик может эксплуатироваться в различных климатических условиях при температуре от -40° до +40°С.

Особенности:

- Погрузчик SHANTUI SL50W изготавливается по технологии Komatsu. Схема погрузочного оборудования - Z - образная. Шарнирно-сочлененная рама обеспечивает небольшой радиус поворота.
- Органы управления размещены с учетом эргономики и просты в использовании.
- Сухие дисковые тормоза с пневмогидроприводом на 4 колеса обеспечивают безопасность движения.
- Погрузчики оборудованы гидромеханической трансмиссией SHANTUI YJ375, которая обеспечивает бесступенчатое переключение передач под нагрузкой.
- Мосты SHANTUI обеспечивают отличный ход. Передний мост фиксированный, задний - качающийся вместе с рамой. Угол качания - 35 градусов.
- Гидравлическая система со сдвоенным гидронасосом обеспечивает высокую производительность.
- Капот двигателя может открываться с трех сторон, упрощая таким образом ежедневное обслуживание.

Дополнительное оборудование

- Ковш для скальных пород
- Увеличенная стрела
- Захват для бревен
- Ковш угольный
- Увеличенная стрела +
- Цепи на колеса

Технические характеристики SHANTUI SL50W2

Двигатель

• Модель	SHANGHAI DIESEL C6121	
• Мощность (кВт (л.с.)) при об/мин	162 (220)	2200
• Удельный расход топлива (г/кВт*ч)	214	
• Крутящий момент при об/мин	843	1600

Технические характеристики и габариты

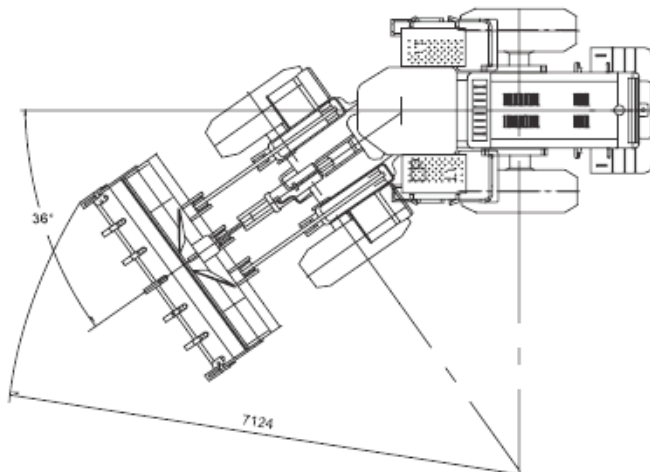
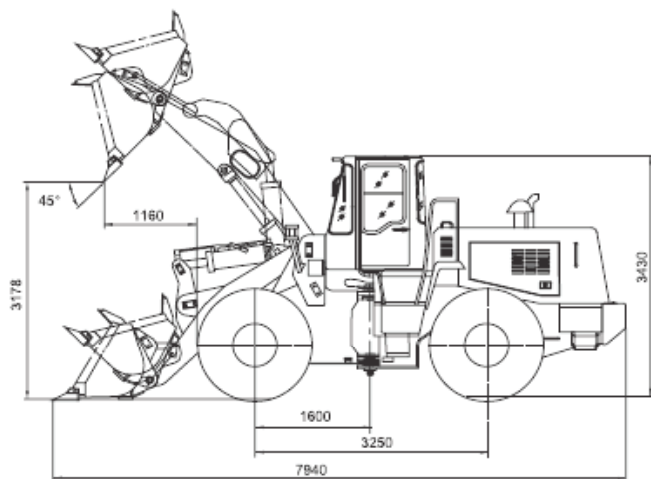
• Объем ковша стандартный (м. куб.)	3,0
• Грузоподъемность (кг)	5000
• Рабочая масса (кг)	17000
• Время цикла (сек.)	10,5
• Вырывное усилие (кН)	185
• Угол поворота рам (°)	35
• Мин. радиус поворота (мм)	7124
• Макс. тяговое усилие (кН)	162
• Макс. угол подъема (°)	56
• Макс. угол погрузки (°)	45
• Макс. высота выгрузки (мм)	3178
• Вылет кромки ковша (мм)	906

Скорости хода

• Передача	I	II
• Скорость вперед (км/ч)	0-0,13	0-0,38
• Скорость назад (км/ч)	0-0,17	

Дополнительное оборудование:

- Функция автоматического выравнивания ковша
- Кондиционер



Сибур-Рента

220113, Республика Беларусь, г. Минск
 ул. Восточная, д.115, к.8
 Тел. + 375 (17) 285-74-33, 285-74-66, 285-74-99
 E-mail: info@sibur-renta.com

www.sibur-renta.com